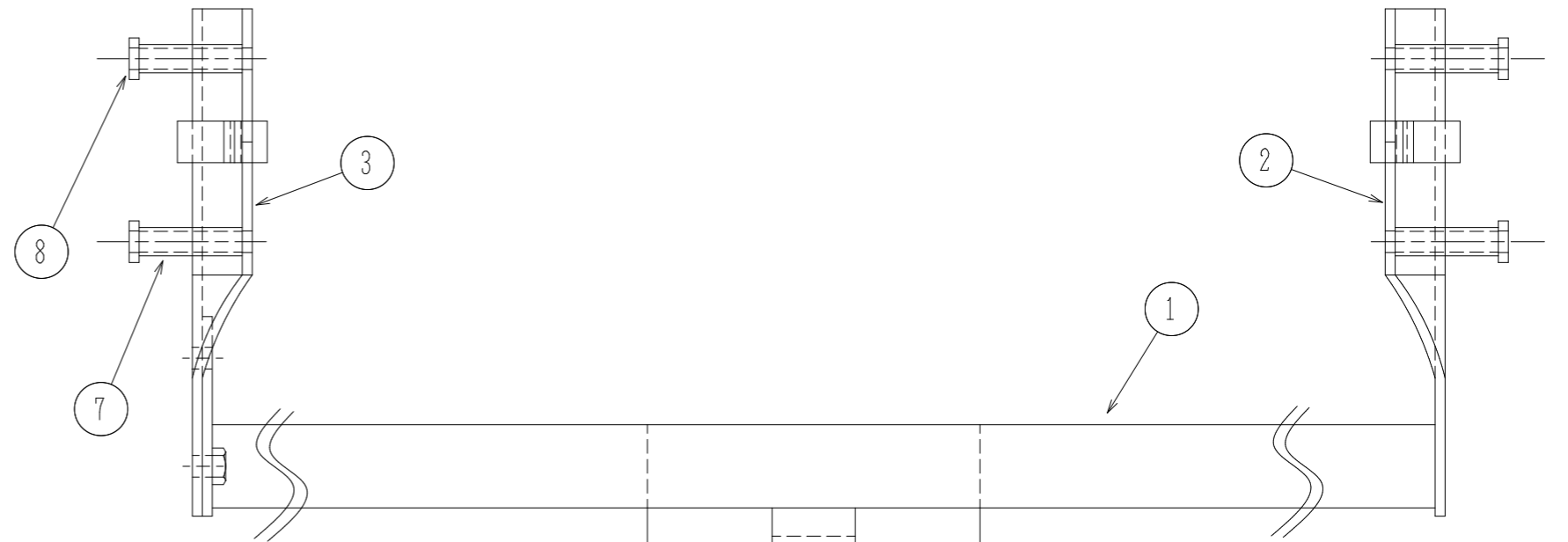
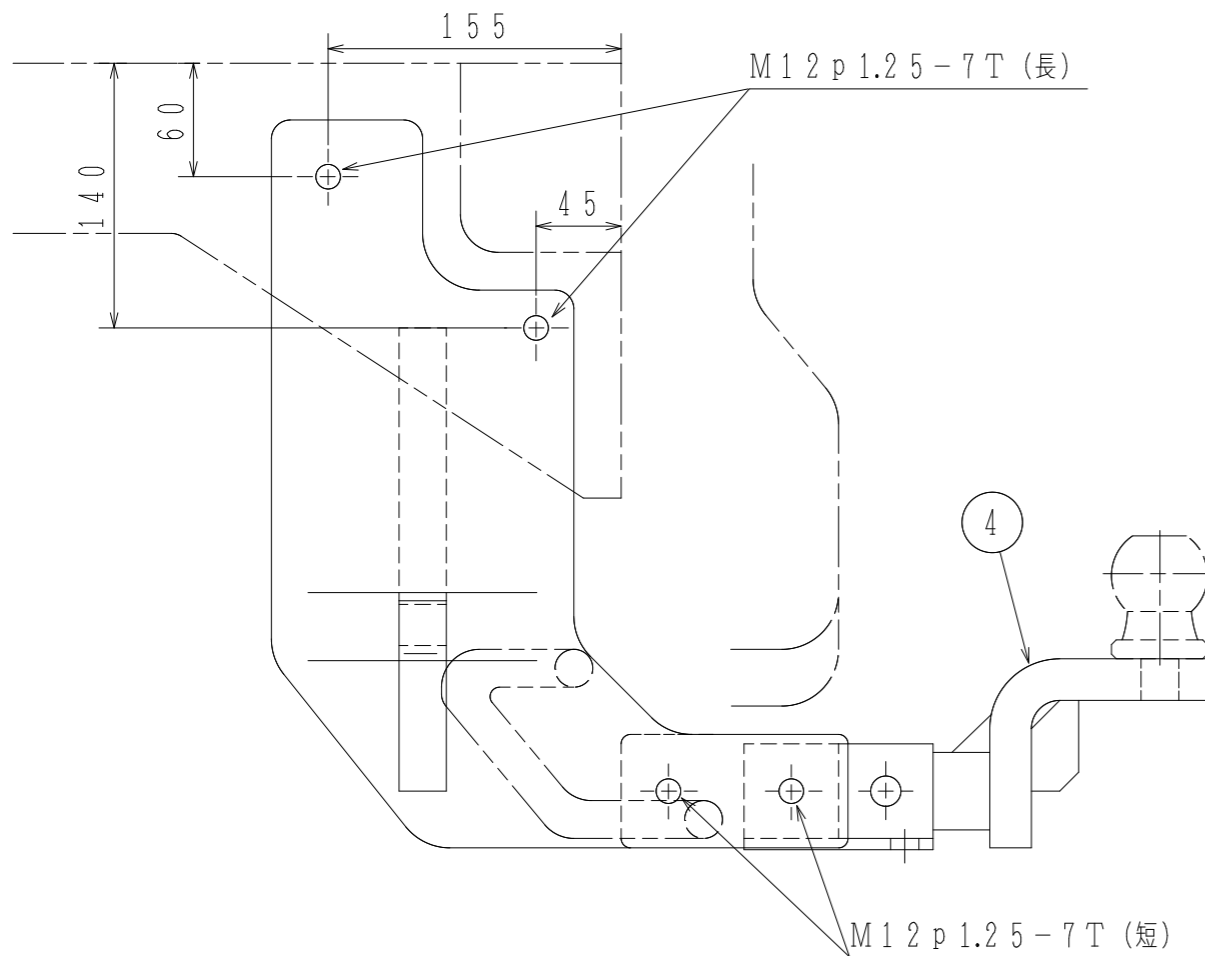


部品一覧表

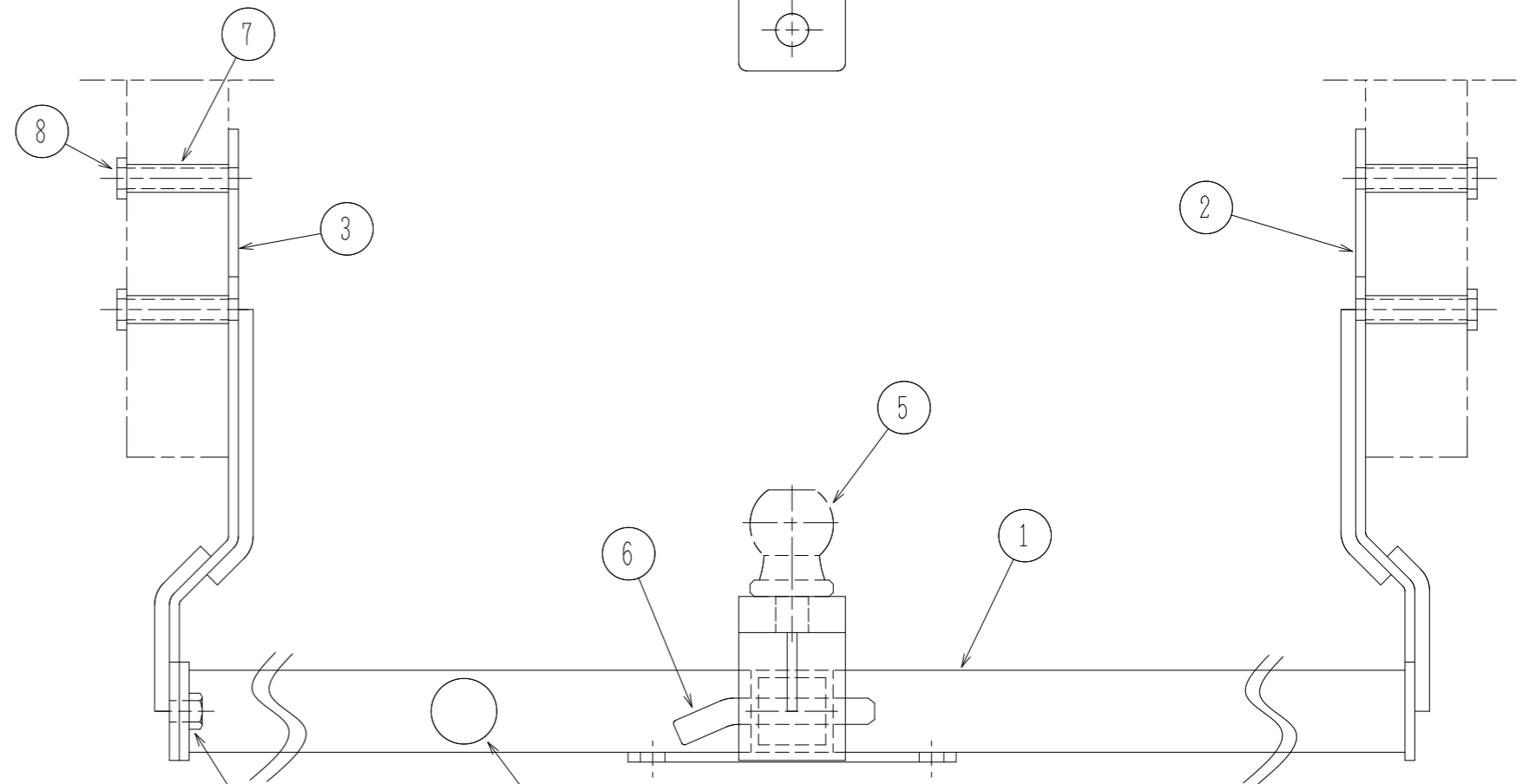
1	ヒッチメンバー	M12 p1.25-7T (長)	4本
2	右ステー	M12 p1.25-7T (短)	2本
3	左ステー	M12 p1.25ナット	5個
4	ヒッチブラケット	スプリングワッシャー	6個
5	ヒッチボール	プレートワッシャー	6個
6	脱着ピン		
7	カラー*4		
8	当てプレート*4		

取り付け方法

- 1 下図の寸法の位置に $\Phi 18$ の穴をあけ貫通させる。(左右)
- 2 $\Phi 18$ の穴にカラーを入れステーを仮締めする。(左右)
- 3 左ステーとヒッチメンバーを仮締めする。
- 4 全体のバランスを確認後 全ボルトを本締めする。
(注意) 当社指定のボルト以外使用しないでください。



セーフティーチェーン引っ掛け穴



溶接ナット有

配線位置