

取付・ご使用前に必ず取扱説明書（別紙）及び取付要領書（本書）をお読み頂き、ご理解の上作業をおこなって下さい。
 本製品は現車合わせにて設計しておりますので、牽引車の個体差により若干加工が必要になる場合がございます。ご了承ください。

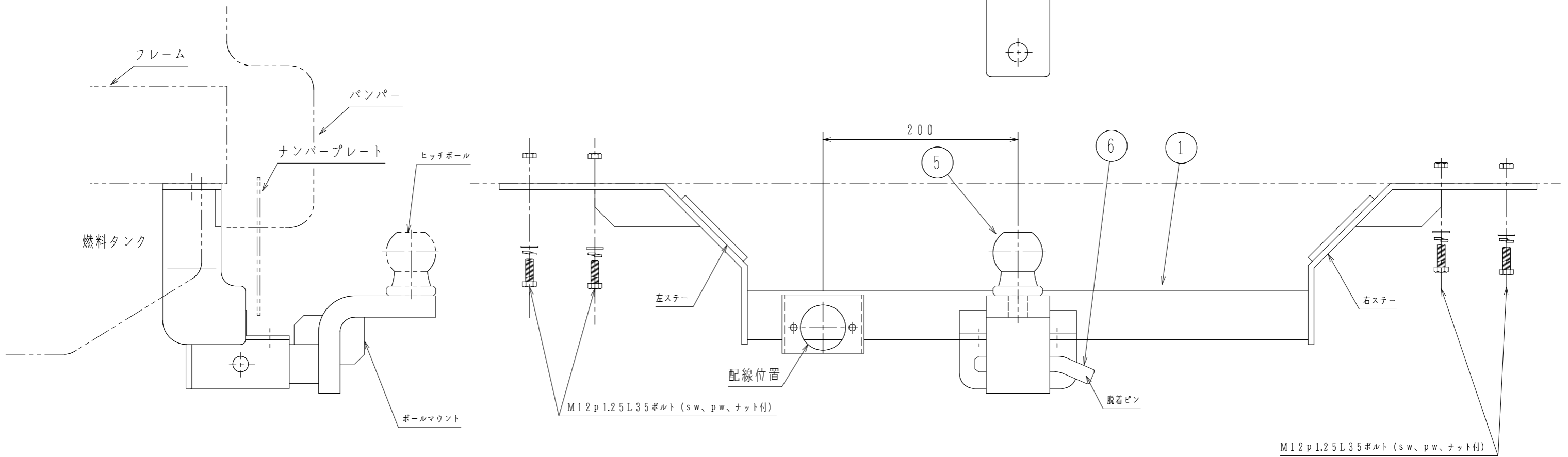
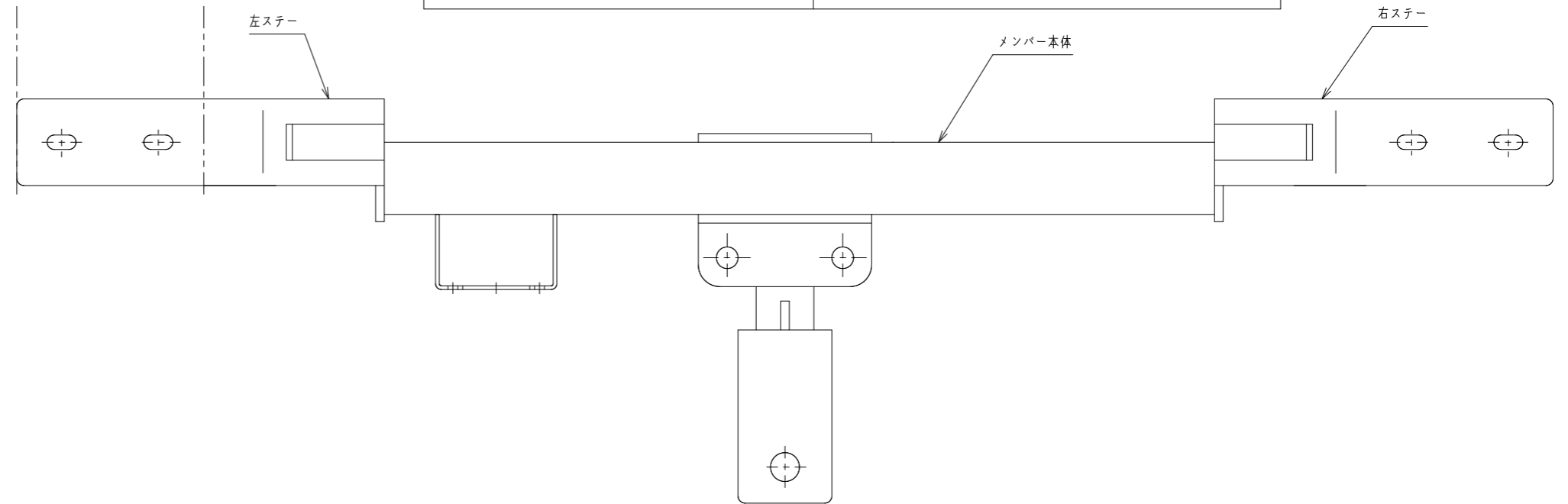
【取付手順】

- 1 フレーム後端の牽引フックを取り外す。
- 2 牽引フックを取り外した穴にナットがある場合はそのナットを流用し 無い場合は付属のボルトを使用し仮締めする。
- 3 全体のバランスを確認後 全ボルトを締めつける。
 （注意）当社指定のボルト以外使用しないで下さい。

部品一覧表

| | | | | |
|---|--------------|---|-----------------------|---|
| 1 | メンバ - 本体 | 1 | 7. ボルト一式 | |
| 2 | 右ステ - (溶接部品) | 1 | ・ M12 p 1.25 L 35 ボルト | 4 |
| 3 | 左ステ - (溶接部品) | 1 | ・ M12 p 1.25 ナット | 4 |
| 4 | ボールマウント | 1 | ・ M12 プレートワッシャ - | 4 |
| 5 | ヒッチボール | 1 | ・ M12 スプリングワッシャ - | 4 |
| 6 | 脱着ピン (Rピン付) | 1 | | |

警告!! : このヒッチメンバーは、国内規格B級（トレーラー総重量550kg未満）です。
 国内規格B級以上のトレーラーは、絶対に牽引しないで下さい。
 本製品は、上記記載のように最大牽引荷重を設定しておりますが、牽引車フレーム取付部の強度を保証しているものではありませんので、あらかじめご了承下さい。
 また、牽引車に対する取付・使用上での不具合によるいかなる損害についても当社では、一切責任を負いませんのであらかじめご了承下さい。



M12 p 1.25 L 35 ボルト (s w、p w、ナット付)