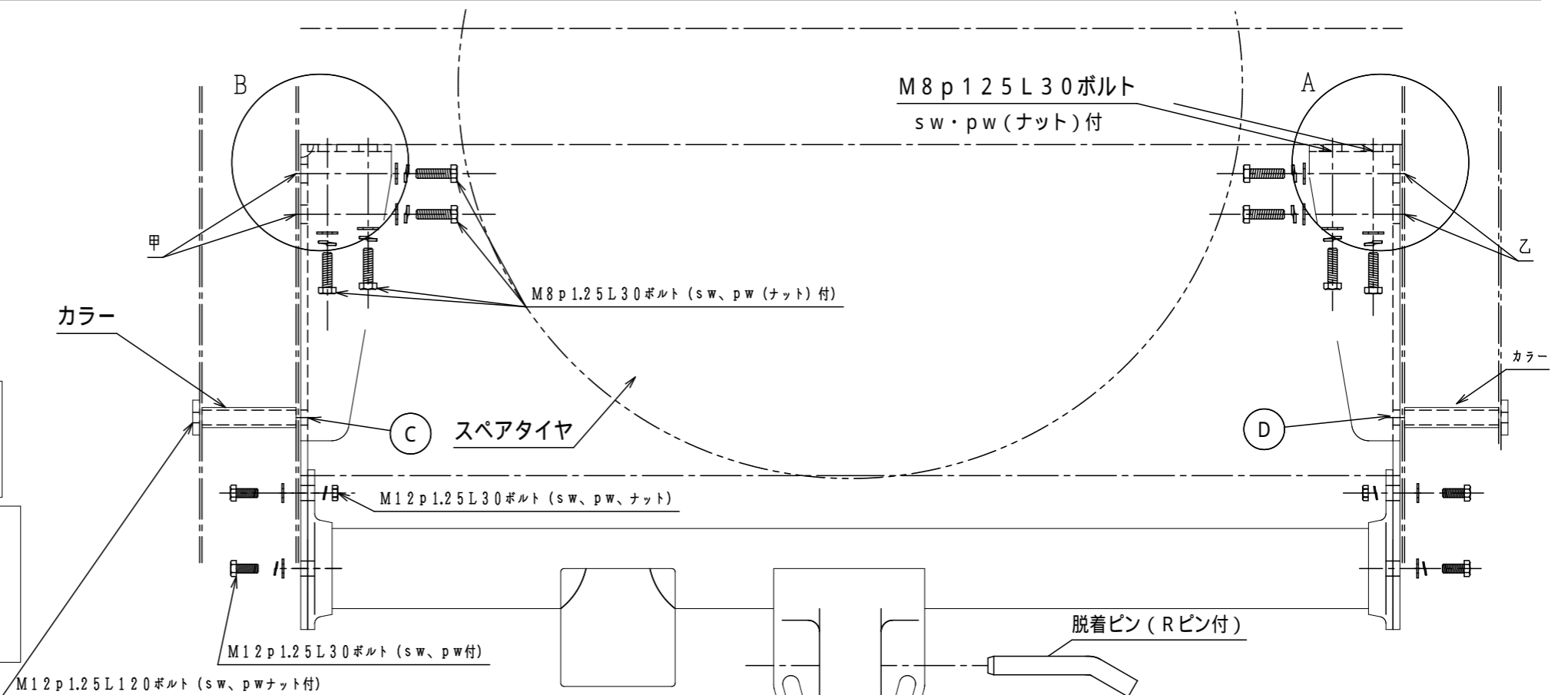


【取付手順】

1. フロア下面のスペアタイヤを取り外してください。
2. 右側フレームとスペアタイヤ取付フレーム補強板 (A) を取り外して右ステアーを指定のボルトで仮締めしてください。
3. 左側フレームとスペアタイヤ取付フレーム補強板 (B) を取り外して左ステアーを指定のボルトで仮締めしてください。
4. フレーム C / D の位置に現会で 13mm の穴を開けて、内側のみ穴を 18mm に加工し、カラーを入れてください。
5. 4 で開けた穴を使ってフレームを挟み込む用に指定のボルトとカラーで仮締めしてください。
6. 最後にクロスメンバーを仮締めし、全体のバランスを確認後全ボルトを本締めしてください。

【注意】お車の年式によりスペアタイヤ取付フレーム補強板 (A) (B) が取付られていないので、フレーム側面内側に既存ナットが無い場合、取付できません。その場合、甲・乙部に限り取付の必要はありません。

警告!! : このヒッチメンバーは、国内規格 C 級 (トレーラー総重量 750kg 未満) です。国内規格 C 級以外のトレーラーは、絶対に牽引しないで下さい。本製品は、上記記載のように最大牽引荷重を設定しておりますが、牽引車両側フレームの強度については、保証しておりません。また、牽引車に対する取付・使用上での不具合によるいかなる損害についても当社では、一切責任を負いませんのであらかじめご了承下さい。



部品一覧

1. メンバー本体	1	8. カラー	2
2. ボールマウント	1	9. ボルト一式	
3. ヒッチボール	1	・ M12 p 1.25 L 120 ボルト	2
4. 左ステアー	1	・ M12 p 1.25 L 30 ボルト	4
5. 右ステアー	1	・ M12 p 1.25 ナット	4
6. 当てプレート	2	・ M12 スプリングワッシャー	6
7. 脱着ピン (Rピン付)	1	・ M12 プレートワッシャー	6
		・ M8 p 1.25 L 30 ボルト	8
		・ M8 p 1.25 ナット	4
		・ M8 スプリングワッシャー	8
		・ M8 プレートワッシャー	8

